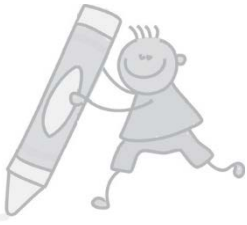


4

La création d'animaux

Description sommaire: À la suite d'une sortie pédagogique pour voir des animaux que les enfants sont peu susceptibles de rencontrer dans leur vie quotidienne, ces derniers dessineront des animaux en utilisant leurs souvenirs et leur imagination.



Période de la journée: Activité de groupe d'appartenance précédée d'une sortie pédagogique

Matériel:

- ◆ Matériel à dessiner tels que : des crayons-feutre, de cire ou de bois
- ◆ Papier
- ◆ Photos de la sortie

Catégories: IDC 40. Art.

Également: IDC 51. Le monde de la nature et de la physique

Item du COR Advantage: X. Art.

Également: item DD. Le monde de la nature et de la physique

Début: Organisez une sortie pédagogique dans un endroit où les enfants peuvent voir des animaux qu'ils sont peu susceptibles de rencontrer — par exemple, dans une animalerie, une mini-ferme, un zoo, un aquarium, une réserve naturelle. Prenez des photos des animaux et de leur environnement. La journée suivante, exposez les photos et parlez de la sortie avec les enfants. Demandez-leur ce dont ils se souviennent des animaux: leur apparence (notamment des caractéristiques distinctives), l'habitat dans lequel ils vivaient, ce qu'ils mangeaient, la manière dont ils se déplaçaient, les sons qu'ils faisaient, s'ils jouaient ou non ensemble, etc. Ensuite, dites, par exemple : « Aujourd'hui nous allons faire des dessins d'animaux. Je me demande quels animaux vous allez dessiner. » Distribuez du papier et du matériel à dessiner.

Milieu: Circulez parmi les enfants, discutez à propos de leurs dessins, des souvenirs de la sortie ou d'expériences vécues avec des animaux domestiques ou des animaux sauvages dans leur voisinage. Référez-les aux photos afin qu'ils puissent ajouter plus de détails à leurs dessins. Ne vous attendez pas à ce qu'ils fassent des représentations fidèles ou même qu'ils dessinent les animaux qu'ils ont vus. Laissez-les faire appel à leur imagination et créer leurs propres animaux.

Le tableau à droite offre des exemples de ce que les enfants peuvent dire ou faire à chaque niveau de développement, ainsi que des stratégies d'échafaudage (soutenir et offrir de petits défis) pour soutenir leur apprentissage à chacun de ces niveaux. Pour des idées supplémentaires, référez-vous au tableau d'échafaudage pour l'art à la page 32. Pour plus d'information sur l'échafaudage, voir la page 20.

Échafauder l'apprentissage à chaque niveau du développement

Débutant

Les enfants peuvent

Dessiner autre chose que des animaux ou utiliser le matériel d'art pour faire des dessins non représentatifs.

Intermédiaire

Les enfants peuvent

Dessiner leurs animaux domestiques ou des animaux qu'ils voient dans leur voisinage (ex. écureuils, oiseaux).

Avancé

Les enfants peuvent

Dessiner des animaux qu'ils ont vus pendant la sortie ou inventer leurs propres animaux et inclure plusieurs détails.

Les adultes peuvent

Discuter de la nature du matériel utilisé par les enfants et des effets visuels qu'ils créent: « Tu dessines des tourbillons partout sur ton papier. »

Offrir un petit défi en demandant aux enfants de parler de leurs souvenirs de la sortie, particulièrement ce qui les a marqués visuellement: par exemple, à propos des animaux, de l'endroit, du voyage en autobus, etc.

Les adultes peuvent

Parler avec les enfants des caractéristiques qu'ils représentent tels que la ou les couleurs des animaux, des marques distinctives (ex. les adultes peuvent utiliser les mots rayures, plumage ou écailles dans leurs commentaires) et autres caractéristiques. Offrir un petit défi en encourageant les enfants à ajouter d'autres détails à leurs dessins d'animaux.

Les adultes peuvent

Encourager les enfants à nommer et décrire les détails leurs dessins.

Offrir un petit défi en aidant les enfants à se rappeler et à représenter des détails qui vont au-delà de l'animal tels que le lieu où il vit (caverne, nid, branche d'arbre), son habitat (la mer, la forêt, la jungle, banquises), la nourriture qu'il mange, le climat (chaud ou froid), le reste de sa « famille » ou portée, etc.



Fin: Avisez les enfants lorsqu'il reste cinq minutes à l'activité de groupe d'appartenance. Rangez le matériel ensemble. Encouragez les enfants à apporter leur dessin à la maison ou à l'afficher dans le local. Demandez aux enfants de se déplacer vers la prochaine activité de la routine quotidienne en imitant un des animaux qu'ils ont vus pendant la sortie.

Idées de suivi: Ajoutez des livres d'informations et d'histoires dans votre local, incluant des livres avec des images (des photos ainsi que des illustrations) d'animaux dans leur habitat naturel. Affichez des photos de la sortie à un endroit où les parents et les enfants peuvent discuter de cette expérience au moment de l'arrivée et du départ. Si votre service de garde a un site web ou un bulletin d'information, partagez les photos avec les familles.